

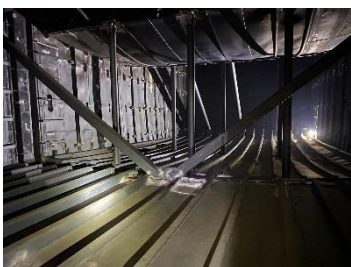
# Confined Spaces 密閉空間

Guidance Note 指引

本指引涵蓋了在密閉空間中工作的主要要求



FGD Absorber



BPPS HRSG

## 計劃工作

- ✓ 盡可能避免在密閉空間內進行工作
- ✓ 所有密閉空間工作人員均應具有香港法例要求的“密閉空間核准工人證”
- ✓ 未有有效進入許可証，任何人不得進入密閉空間
- ✓ 準備氣體測試設備，通風及照明系統
- ✓ 在開始工作之前，請確保已計劃好緊急情況安排

## 人員

- ✓ 確保受過訓練的密閉空間看守員駐守在密閉空間之外
- ✓ 只有經過特殊培訓及適合的工作人員才能進入密閉空間和參與密閉空間救援
- ✓ 使用授權的氣體測試儀進行大氣測試
- ✓ 密閉空間進入者應配備單獨的“懶人鐘”



### Confined Space

Obtain authorisation before entering a confined space



- I confirm energy sources are isolated
- I confirm the atmosphere has been tested and is monitored
- I check and use my breathing apparatus when required
- I confirm there is an attendant standing by
- I confirm a rescue plan is in place
- I obtain authorisation to enter

- ✗ 切勿單獨進入密閉空間
- ✗ 切勿將氧氣注入密閉空間中。這會增加火災或爆炸的危險
- ✗ 切勿在密閉空間內或接近密閉空間入口處使用引擎。一氧化碳非常危險。

**如果您覺得進入密閉空間感到不舒服，請立即離開。**

# 密閉空間要求

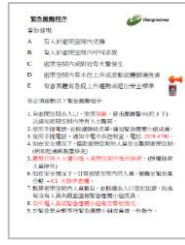
## 安全文件



Confined Space Risk Assessment Report  
密閉空間風險評估



Confined Space Entry Certificate  
密閉空間進入證



Evacuation Procedures  
緊急撤離程序



Confined Space Rescue Plan  
拯救計劃

## 安全系統及工地設置



Double-Card System  
雙卡制進出管制



CCTV Monitoring and Recording System  
實時影像監測及記錄系統



Force Ventilation and Gas Monitoring System  
強制性通風及氣體監察系統

氣體探測器停止運行或警報響起，所有人員須立即撤離。  
All personnel shall evacuate immediately when the gas detector/alarms are not function properly.  
機械通風設備停止運行時，所有人員須立即撤離。  
All personnel shall evacuate immediately when the mechanical ventilation equipment is not function properly.

## Emergency Equipment 緊急應變設備

